

# チャレンジド・アソウ

## 新大阪事業所

みなさまのお越しをお待ちしております！

自分らしく働くために、私たちが日々どんなことに取り組んでいるかをぜひ知っていただきたいです！

## 訓練生による事業所紹介のご案内

実際に事業所を利用している訓練生が  
事業所での取り組み内容を紹介します！



### 日時

2023年 6月 20日（火）  
14:00～14:40

### 会場

（株）チャレンジド・アソウ 新大阪事業所

### お申込み

お電話、メール、FAX、Webメールフォームでお申込みください。詳しくは裏面をご覧ください。

- ・チャレンジド・アソウってどんな会社？
- ・カリキュラムの内容は？
- ・実習でどんなことをするの？
- ・就職活動のサポートって？
- ・通ってみてどんなこと感じる？

### 株式会社チャレンジド・アソウ 新大阪事業所

〒532-0011 大阪市淀川区西中島1-11-16



← お申込み  
メールフォームは  
こちら

新大阪CSPビル本館1階

電話：06-6309-7060

FAX：06-6309-7061



阪急「南方駅」・地下鉄「西中島南方駅」②出口 徒歩1分  
JR・地下鉄「新大阪駅」徒歩13分  
●身障者用トイレがございます

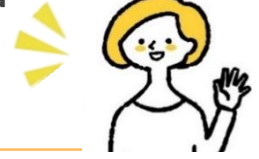


## 発表の内容



- 会社概要
- カリキュラムについて
- 社員の紹介

- 事業所内実習／企業実習
- 就職活動
- 質問タイム



訓練生の声を直接聞いていただくことで、カリキュラムの内容、就労移行支援事業所の目的、通所することで身に付く力、チャレンジド・アソウの雰囲気を感じていただけたら幸いです。訓練生への質問タイムもあります。ぜひ訓練生の生の声を聴きにお越しください！



## 事業所の様子

「グループワーク」のカリキュラムの時間を使って、役割分担をしみんなで手分けしながら準備を行っています。パワーポイントを使った発表資料の作成、原稿づくり、発表の練習など協力し合っています。人前で話すのは自信がない、という方も準備で活躍しています。日々のトレーニングの成果をぜひご覧ください！



## お申込み方法

【個人情報の取り扱いについて】に同意の上、電話、FAX、メールにてお申込みください。受付後、担当者よりご連絡いたします。



**FAXでのお申込み** 下記にご記入のうえ、事業所へご送付ください。

F A X お申込み ご記入欄			
支援機関名			
お名前		電話番号	
ご住所			
メールアドレス			



**メールでのお申込み** 下記のアドレスへ必要事項を記載して送付してください。

**challenged-aso@ahc-net.co.jp**

①支援機関名 ②お名前 ③電話番号 ④ご住所 ⑤メールアドレス



**Webメールフォームからのお申込み**



2次元バーコードを読み取り、必要事項を入力してお申込みください。



【個人情報の取り扱いについて】 (株) チャレンジド・アソウ 個人情報保護管理者 福岡本社 副部長

- ・ご記入いただいた個人情報は当イベントの申し込み・受付及び当社が企画するサービスのご案内のためだけに利用し、法令の定める場合を除き、ご本人の同意を得ることなく、他の利用及び提供することはありません。
- ・個人情報の取扱いを委託する場合は、当社の厳正な管理の下で行います。
- ・個人情報について、利用目的の通知、開示、内容の訂正、追加または削除、利用停止、消去及び第三者への提供の停止又は第三者提供記録の開示、その他のお問い合わせについては、下記までお問合せ下さい。
- ・個人情報の提供は任意によるものですが、必須項目にご記入いただけない場合には、当社からのサービスをご利用頂けない 場合等があることをご了承ください。

【個人情報の取り扱いについてのお問い合わせ相談窓口】

アソウ・ニューマニーセンターグループ 苦情・相談窓口 TEL : 092-711-1626 E-mail : privacy@ahc-net.co.jp