

# ここで学ぶ。 ここで変わる。

オフィススキルを身につけて理想の働き方へ

事務職に興味があるけど、スキルに自信がない……。  
そんなあなたのために、パソコン操作やビジネスマナー  
円滑なコミュニケーションのコツまでしっかり学べる  
環境があります。

ビジネス・事務職で役立つスキルを習得

オフィスワーク  
の基礎スキル

コミュニ  
ケーション力

パソコン  
スキル

メンタル

あなたの『働く力』を  
一歩ずつ育てる

こんな気持ちありませんか？

- ✓ 事務職に興味があるけど、経験がない……
- ✓ パソコンを使った仕事をやってみたい！
- ✓ 職場での会話や報連相、もっと上手になりたい
- ✓ 未経験でも安心して学べる環境を探している

未経験でも基礎から学べるから  
安心してチャレンジできます！

【2024年度】  
就職者15名

【定着率】  
93%

在宅でのトレーニング も対応しています。  
あなたに合った学び方を一緒に見つけましょう！  
まずは気軽にご相談ください。

ぜひご覧ください！

裏面には、提供カリキュラムや  
利用者の声が掲載されています。

## オフィスワーク



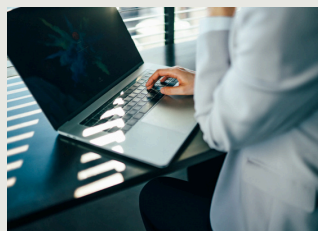
- ・ビジネスマナー
- ・マニュアルを作ろう
- ・事務の基礎知識
- ・タスクとスケジュール管理
- ・社会人基礎力

## コミュニケーション力



- ・実践コミュニケーション
- ・報連相を味方にする
- ・気持ちや考えを言葉にする
- ・アサーション
- ・テキストコミュニケーション
- ・コミュニケーション力をつける

## パソコンを使った 事務スキル



- ・パソコン  
(Word&Excel、PowerPoint)
- ・実践実務コース（パソコン応用コース）
- ・プレゼンテーション
- ・生成AI
- ・ITリテラシー
- ・楽しく時短と効率化を学ぶ

## メンタル



- ・人間関係作り
- ・ポジティブ思考になろう
- ・感情の波乗り上手になろう
- ・結論の飛躍



ワークシミュレーションで仕事をする力（総合力）をつける！

## やさしくて心強い そんな環境でスタート

### オフィスワークに 特化したカリキュラム

パソコン操作やExcel・Wordなどを使用した事務作業スキルの向上に加え、メール対応や電話対応、ビジネスマナーなど事務の基礎知識の習得もサポートします。

### 女性社員が多く 相談しやすい環境

当事業所では、女性社員が多数活躍しており、女性特有の悩みや不安にも親身に対応いたします。

### 就職活動の サポートも充実

履歴書作成や面接対策、企業とのマッチングを支援し、職場見学や体験を通じて不安を解消。就職後の定着支援も行い、長期的な安定をサポートします。

## 利用者・卒業生の声

### 利用者の声

最初は体調がとても悪く不安だけでしたが、午前中のみや午後からなど自分のペースで通所できたので、今は安心して通えています。



### 卒業生の声

生活習慣を整えることから就活まで、二人三脚でサポートしてくれます。自分は変わるんだという自信ができました！



いつでもそばで  
あなたを支えます



株式会社 チャレンジド・アソウ 広島事業所

〒730-0032  
広島県広島市中区立町2-23  
野村不動産広島ビル9階  
市内電車「立町電停」徒歩1分  
アストラムライン「県庁前駅」徒歩5分



082-545-3560



cahiroshima@ahc-net.co.jp

ホームページの  
二次元コードは  
こちら→

