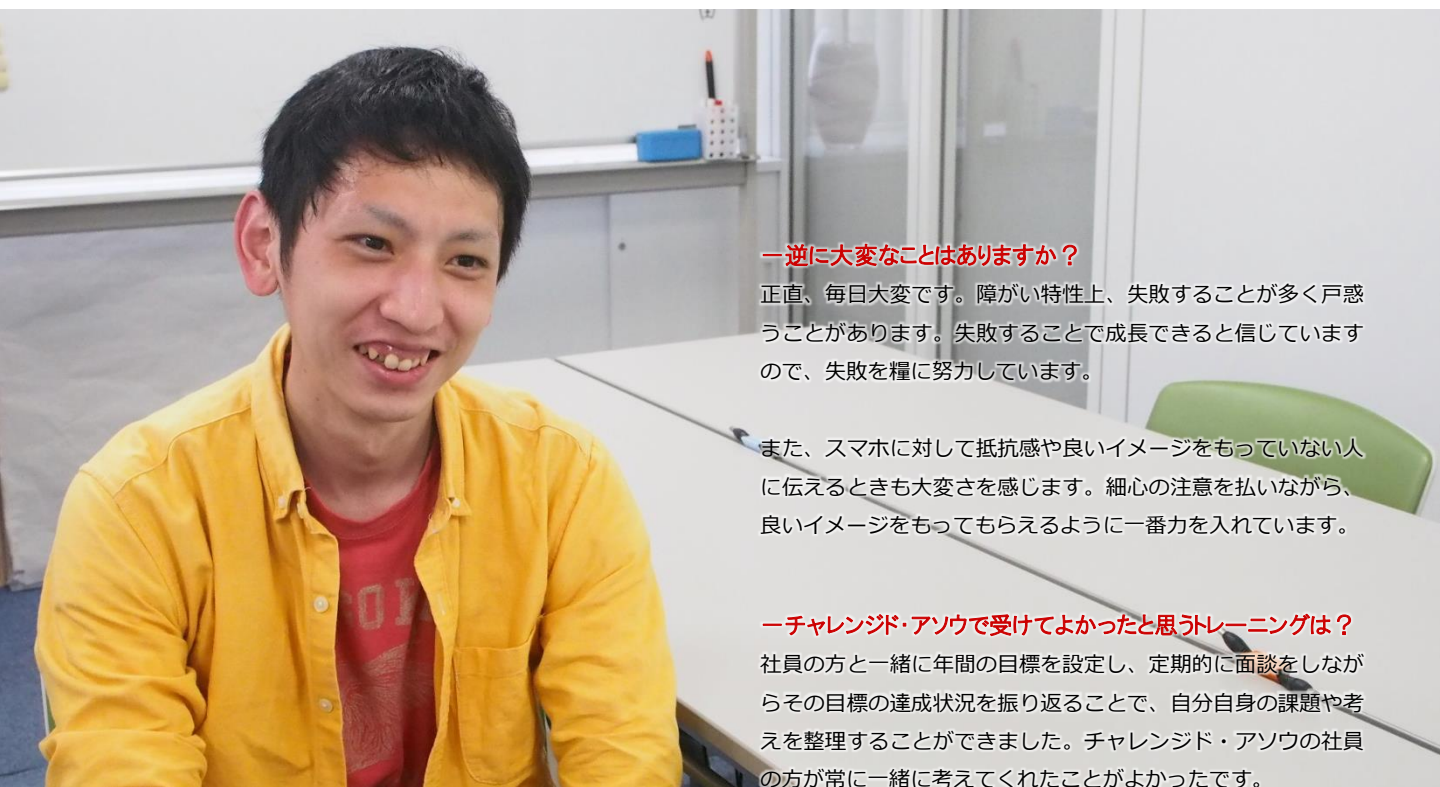


TOPIC! 就職者の声

“素直に話を聞くことが自分の成長に”

Y.Hさん【30代/男性/発達障がい/商品管理職】

これまでは自分の考えにこだわるが多かったというYさん。考え方を変えることが成長のきっかけになりました。現在はスマホ教室の講座を任せてもらい、受講生の喜ぶ顔を見ることが働く励みになっているそうです。



—逆に大変なことはありますか？

正直、毎日大変です。障がい特性上、失敗することが多く戸惑うことがあります。失敗することで成長できると信じているので、失敗を糧に努力しています。

また、スマホに対して抵抗感や良いイメージをもっていない人に伝えるときも大変さを感じます。細心の注意を払いながら、良いイメージをもってもらえるように一番力を入れています。

—チャレンジド・アソウで受けてよかったと思うトレーニングは？

社員の方と一緒に年間の目標を設定し、定期的に面談をしながらその目標の達成状況を振り返ることで、自分自身の課題や考えを整理することができました。チャレンジド・アソウの社員の方が常に一緒に考えてくれたことがよかったです。

—現在はどのようなお仕事をしていますか？

携帯販売会社に入社して、はじめはバックヤードのサポート業務をしていましたが、現在はそれに加えてスマホ教室の講師も担当しています。

講師として、スマートフォンに興味がある方や、購入したが使用方法が分からない方に向けて、使ってもらいながら楽しさを伝える仕事をしています。

—実際に働いてみていかがですか？

お客さまから「ありがとう」と声をかけていただけることに、一番のやりがいを感じています。スマホ教室では、アプリやその他の機能を使って笑顔になるお客様の姿を見られることが私の喜びです。

全体の訓練を通して、自己理解ができたことが自分の成長につながり、今の自分があるのだと思います。

—就職活動についてはいかがでしたか？

今までは自分の考えに固執して面接の準備を進めていましたが、面接ロールプレイ後の振り返りで、社員の方からアドバイスを受けて気づきを得ることができました。それから素直に話を聞いて修正したことが、良い結果につながったのだと思います。

—今後の目標を教えてください。

仕事では、つねにお客さまの立場になってサービスを提供できるように、幅広い知識と経験が必要となります。そのためにこれからも自己研鑽を続けていきたいです。

チャレンジド・アソウでは定期的に懇親会を開催しています。

ここでは、現利用者と就職者が一緒に交流しながら、就職に関する情報交換やリフレッシュの時間として過ごしています。



これまでの懇親会

- NHK福岡放送会館
- 福岡市アジア美術館
- 福岡市科学館
- ロボスクエア
- 福岡市まちあるき
- クリスマスパティー
- 新年会

【訓練生によるおもてなし会】

- ハロウィンパーティー
- Thank'sフェスタ! inチャレアソ

いざ働き始めてみると、休みの日は何もせず、しまいには一言も発することなく家の中で1日を終わらせてしまっていた……そのようなこともあるのではないのでしょうか。

チャレンジド・アソウでは懇親会として、市内の施設や観光地へ遊びに行ったり、研修室を借りて座談会やクイズ大会を行っています。就職者の方は余暇活動として活用したり、利用者は就職した先輩から就職活動の貴重な情報を得たりと、参加する目的はさまざま。この懇親会がきっかけで、一緒に食事やカラオケに行くようになったという方も。次の日の仕事のために休養をとることも大事ですが、たまには外に出てみましょう。

■ BPOちょっとシェア♪ 特例子会社の社員によるリレーコラム

新しい文房具



フリクションのペンをご存知ですか？

摩擦熱で書いたものを見えなくすることができる、俗にいう「こすると消えるペン」です。

“買おうかな”と思うばかりでずっと後回しにしていたのですが、ある日、思いきって買ってみることにしました。赤と黒の二色でもよかったです。 “好きな色もあったらいいなあ”と思い、青色インクもある三色のものをチョイス。いざ使ってみると、とても便利だと実感しました。

子供の時に、新しい絵の具や色鉛筆を使い始めた、あの感覚を思い出しました。一種の気分転換と言えるのかもしれません。たまにはこのように、「気分を変えることで、今までよりも仕事をスムーズに進めることができる」と分かったのは大きな収穫でした。

(株)チャレンジド・アソウは、2015年に福岡中央公共職業安定所長より(株)アソウ・ヒューマニティーセンターを親会社とする特例子会社の認定を受けました。

このコラムは、受託業務の遂行に携わるBPOチーム所属の、障がいのある社員がリレー形式で作成しています。

お問合せ

CHALLENGED ASO



対象 : 精神障がい、知的障がい、身体障がいの方
内容 : 障がい者の一般就労を支援する訓練事業所
利用期間 : 2年間 (上限)
利用料 : 障害者総合支援法の定める利用者負担額

TEL : 092-752-0500

福岡市中央区天神2-8-41 福岡朝日会館12階

E-Mail : challenged-aso@ahc-net.co.jp

HP : <http://challenged.ahc-net.co.jp/>